

# CILINDRI SERIE AVVITATA

## CARATTERISTICHE GENERALI

---

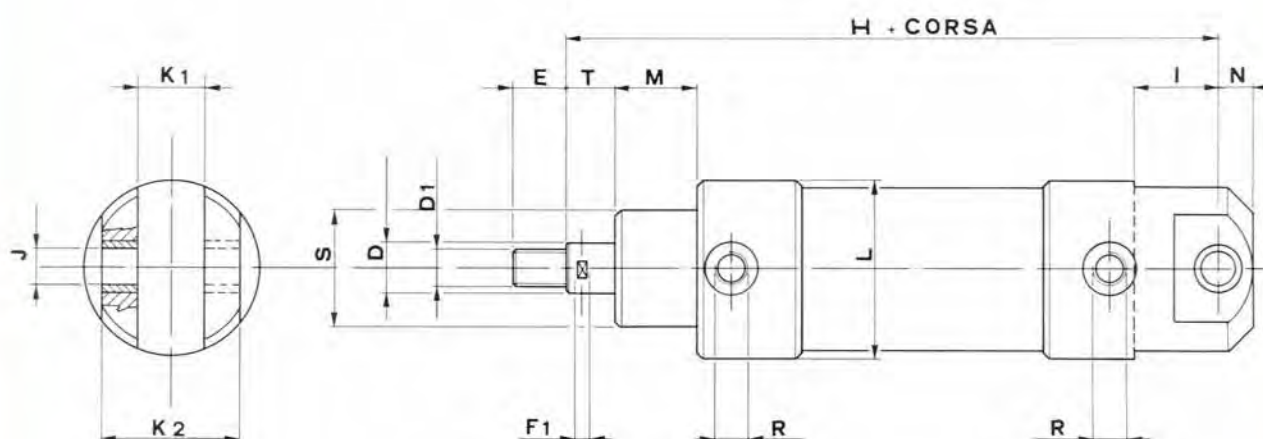
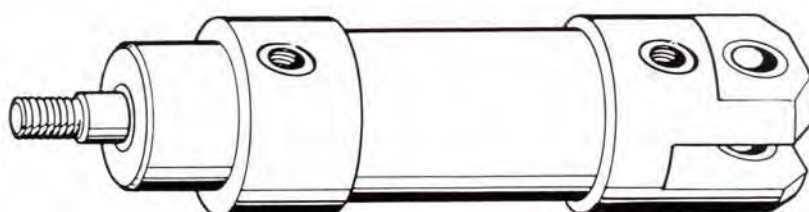
- Testate in lega di alluminio.
- Canna in alluminio anodizzato.
- Boccola di guida in bronzo sinterizzato.
- Stelo acciaio C/40 cromato.
- Pistone alluminio.
- Guarnizioni pistone tipo DE in gomma 80 shore.
- Viene fornito in 9 alesaggi:  $\varnothing 20$  -  $\varnothing 27$  -  $\varnothing 35$  -  $\varnothing 40$  -  $\varnothing 50$  -  $\varnothing 58$  -  $\varnothing 70$  -  $\varnothing 85$  -  $\varnothing 100$   
in versione a semplice e doppio effetto.
- Non sono previsti i deceleratori.

## CARATTERISTICHE TECNICHE

---

PRESSIONE MASSIMA: 10 BAR  
TEMPERATURA ESERCIZIO: - 15°C + 70°C

# CILINDRO FISSAGGIO CERNIERA POSTERIORE

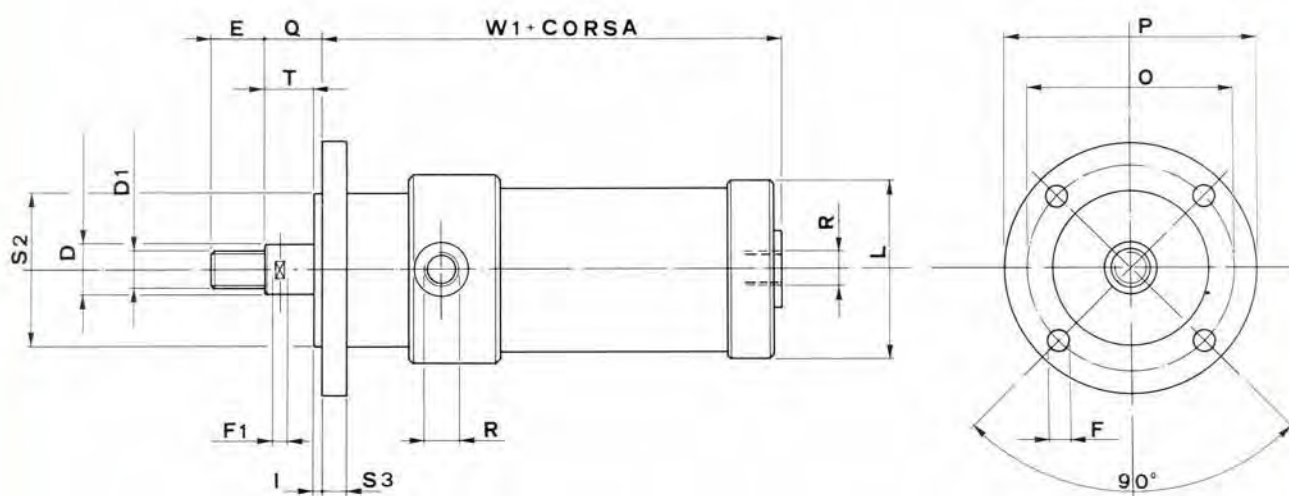
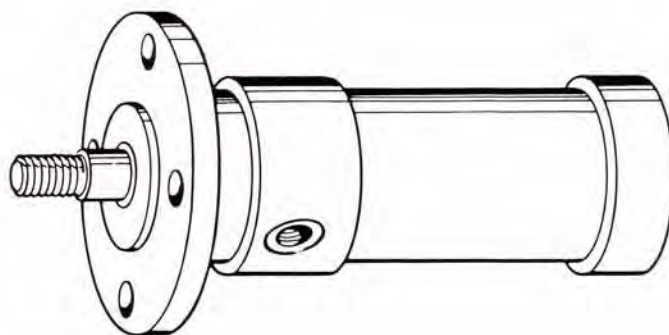


Ø CIL	Ø D	D1	E	F <sub>1</sub>	H	K <sub>1</sub>	K <sub>2</sub>	I	Ø JH <sub>7</sub>	Ø L	M	N	R	Ø S	T	KIT GUARNIZIONI
20	8	M6x1	9	4	85	8	22	10	5	30	16	6	1/8"	24	8	SG 20 H
27	10	M8x1,25	12	4	96	9	25	21	6	35	20	7	1/8"	28	10	SG 27 H
35	12	M10x1,5	15	4	106	12	32	23	8	45	24	9	1/8"	32	12	SG 35 H
40	12	M10x1,5	15	4	121	18	40	26	10	50	32	10	1/8"	36	12	SG 40 H
50	14	M12x1,75	18	4	130	25	49	28	12	61	32	12	1/8"	45	14	SG 50 H
58	16	M14x2	21	9	140	26	54	33	14	70	32	14	1/4"	45	16	SG 58 H
70	18	M16x2	24	9	151	35	67	35	16	82	35	16	1/4"	50	18	SG 70 H
85	20	M18x2,5	27	9	168	40	76	36	18	98	44,5	18	1/4"	60	20	SG 85 H
100	24	M20x2,5	30	9	191	40	80	45	20	114	50	20	1/4"	70	24	SG 100 H



N.B.: Tutte le quote sono in mm.

# CILINDRO FISSAGGIO FLANGIA ANTERIORE



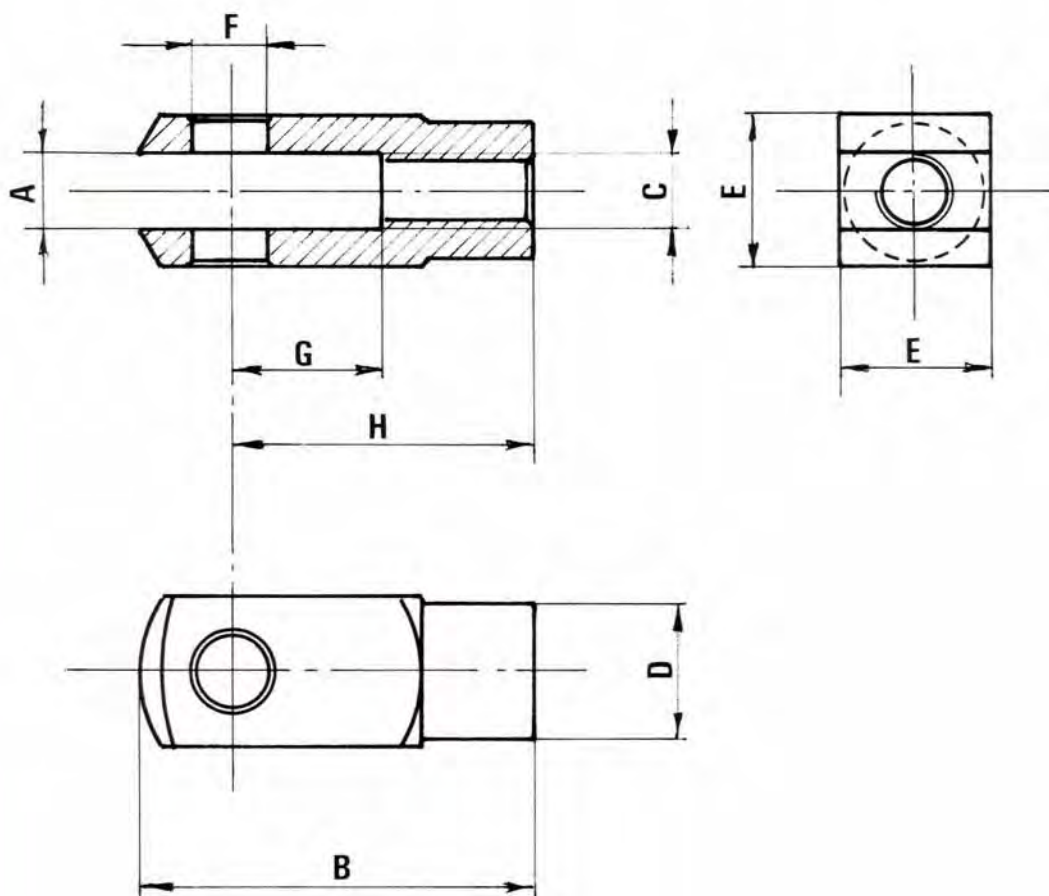
Ø CIL	Ø D	D <sub>1</sub>	E	F	F <sub>1</sub>	I	Ø L	O	P	Q	R	S <sub>2h9</sub>	S <sub>3</sub>	T	W <sub>1</sub>	KIT GUARNIZIONI
20	8	M6x1	9	4,2	4	2	30	39	50	10	1/8"	23	4	8	58,5	SG 20 H
27	10	M8x1,25	12	4,5	4	2	35	48	58	12	1/8"	30	6	10	67	SG 27 H
35	12	M10x1,5	15	5,5	4	2	45	54	66	14	1/8"	36	6	12	73	SG 35 H
40	12	M10x1,5	15	6,5	4	3	50	57	69	15	1/8"	40	7	12	83	SG 40 H
50	14	M12x1,75	18	6,5	4	3	61	75	87	17	1/8"	54	7	14	88	SG 50 H
58	16	M14x2	21	6,5	9	3	70	82	100	19	1/4"	60	8	16	92	SG 58 H
70	18	M16x2	24	8,5	9	4	82	100	119	22	1/4"	70	10	18	98	SG 70 H
85	20	M18x2,5	27	10,5	9	4	98	120	140	24	1/4"	80	11	20	112	SG 85 H
100	24	M20x2,5	30	10,5	9	4	114	137	160	28	1/4"	88	12	24	122	SG 100 H



N.B.: Tutte le quote sono in mm.



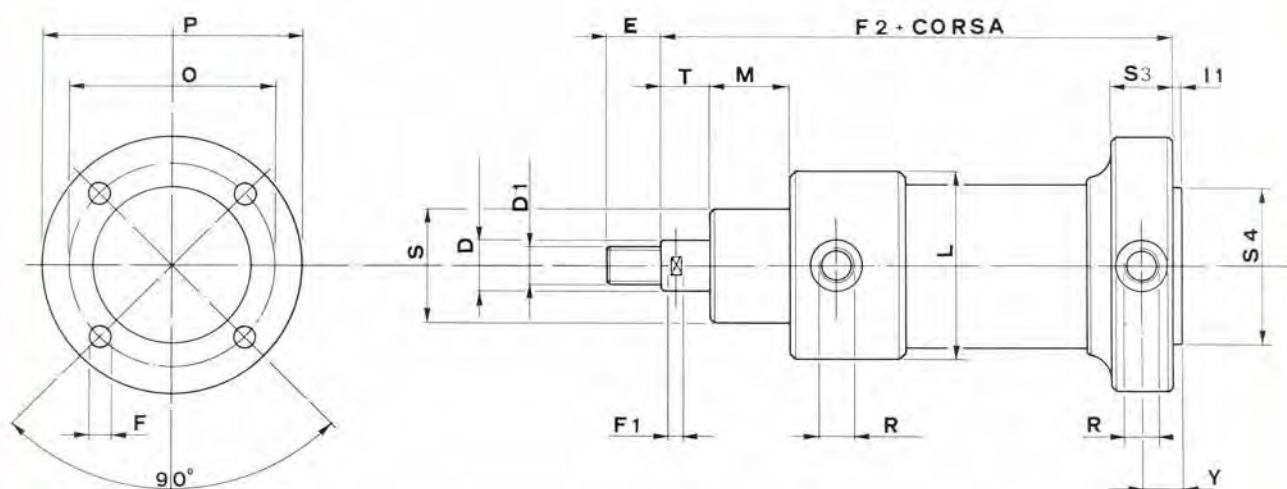
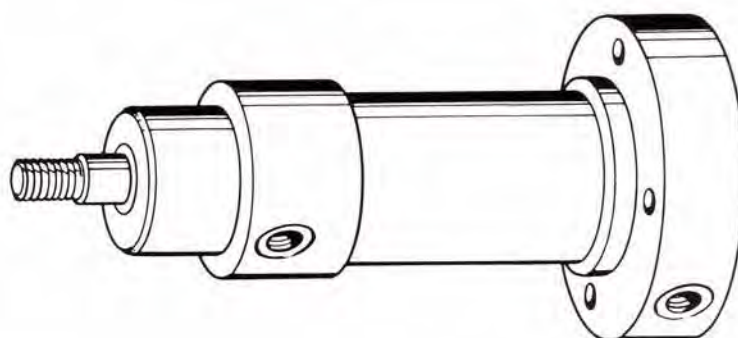
# FORCELLA FEMMINA



CIL.	A	B	C	D	E	F	G	H			SIGLA ORDIN.
20	6	31	M6x1	10	12	6	12	24			FPF 20
27	8	42	M8x1,25	14	16	8	16	32			FPF 27
35	10	52	M10x1,5	18	20	10	20	40			FPF 35
40	10	52	M10x1,5	18	20	10	20	40			FPF 40
50	12	62	M12x1,75	20	24	12	24	48			FPF 50
58	14	72	M14x2	24	27	14	27	56			FPF 58
70	16	83	M16x2	26	32	16	32	64			FPF 70
85	16	83	M18x2,5	26	32	16	32	64			FPF 85
100	20	105	M20x2,5	34	40	20	40	80			FPF 100

N.B.: Tutte le quote sono in mm.

# CILINDRO FISSAGGIO FLANGIA POSTERIORE

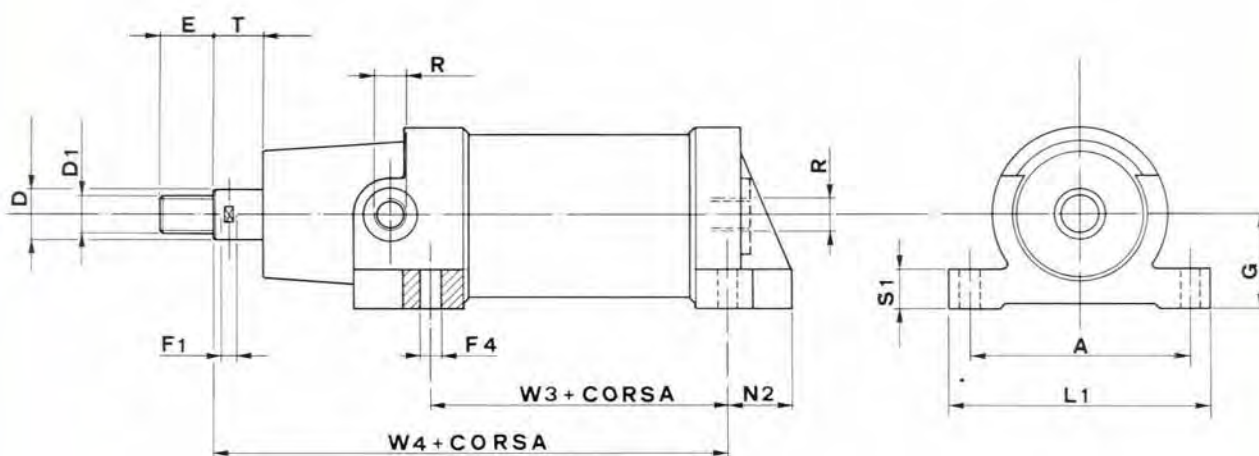
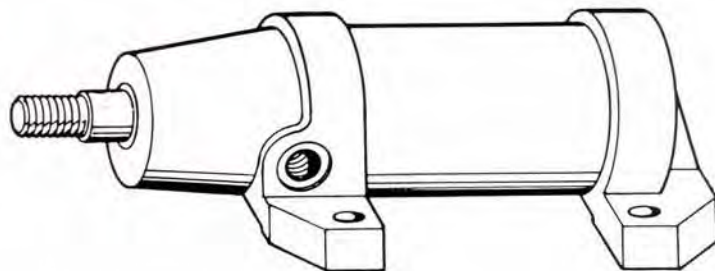


Ø CIL	Ø D	D1	E	F	F <sub>1</sub>	F <sub>2</sub>	I <sub>1</sub>	Ø L	M	O	P	R	S	S <sub>3</sub>	S <sub>4h9</sub>	T	Y	KIT GUARNIZIONI
20	8	M6x1	9	4,2	4	78	2	30	16	39	50	1/8"	24	18	23	8	11	SG 20 H
27	10	M8x1,25	12	4,5	4	89	2	35	20	48	58	1/8"	28	19	30	10	11,5	SG 27 H
35	12	M10x1,5	15	5,5	4	97	2	45	24	59	69	1/8"	32	19	38	12	11,5	SG 35 H
40	12	M10x1,5	15	5,5	4	109	3	50	32	62	74	1/8"	36	21	40	12	13,5	SG 40 H
50	14	M12x1,75	18	6,5	4	113	3	61	32	75	87	1/8"	42	21	50	14	13,5	SG 50 H
58	16	M14x2	21	8,5	9	122	3	70	32	86	100	1/4"	45	24	62	16	15	SG 58 H
70	18	M16x2	24	8,5	9	131	4	82	35	100	119	1/4"	50	22	72	18	15	SG 70 H
85	20	M18x2,5	27	10,5	9	147	4	98	44,5	120	140	1/4"	60	25	80	20	16,5	SG 85 H
100	24	M20x2,5	30	10,5	9	164	4	114	50	137	160	1/4"	70	28	88	24	18	SG 100 H



N.B.: Tutte le quote sono in mm.

# CILINDRO FISSAGGIO PIEDINI



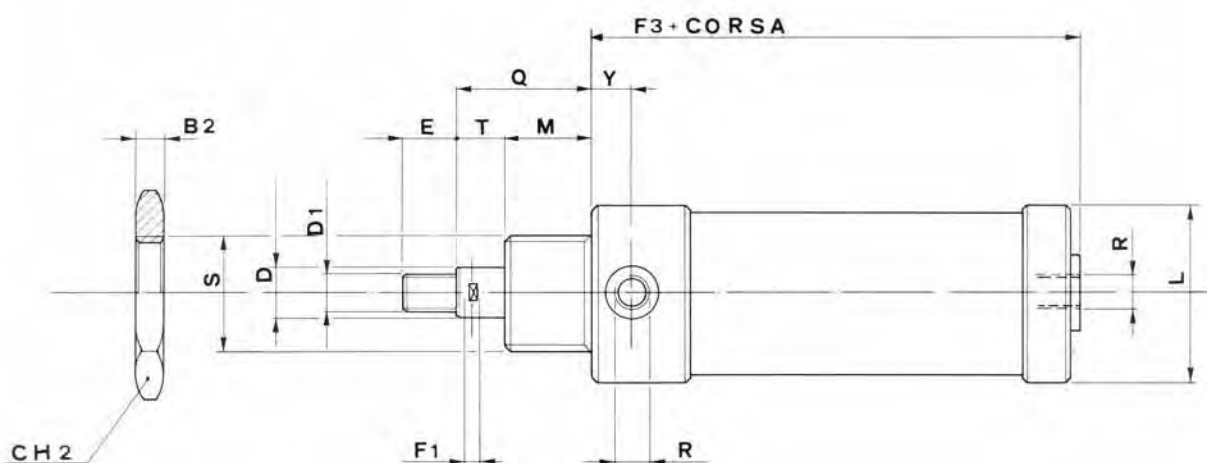
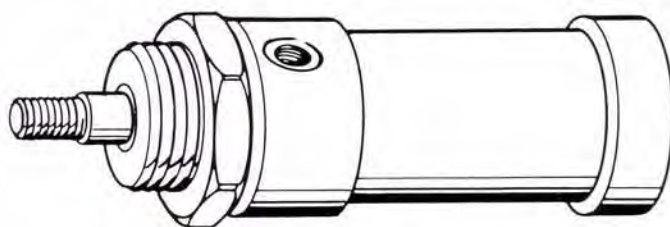
Ø CIL	A	Ø D	D <sub>1</sub>	E	F <sub>1</sub>	Ø F <sub>4</sub>	G	L <sub>1</sub>	N <sub>2</sub>	R	S <sub>1</sub>	T	W <sub>3</sub>	W <sub>4</sub>	KIT GUARNIZIONI
20	42	8	M6x1	9	4	4,25	17	52	13	1/8"	8	8	18	62	SG 20 H
27	45	10	M8x1,25	12	4	4,5	19,5	55	17	1/8"	10	10	20	70	SG 27 H
35	57	12	M10x1,5	15	4	5,5	22,5	69	17	1/8"	12	12	21	77	SG 35 H
40	64	12	M10x1,5	15	4	5,5	25	78	22	1/8"	14	12	20	88	SG 40 H
50	77	14	M12x1,75	18	4	5,5	30,5	93	22	1/8"	16	14	26	94	SG 50 H
58	86	16	M14x2	21	9	6,5	35	102	25	1/4"	16	16	27	99	SG 58 H
70	100	18	M16x2	24	9	6,5	41	118	26	1/4"	18	18	28	107	SG 70 H
85	118	20	M18x2,5	27	9	8,5	49	138	27	1/4"	20	20	30	122	SG 85 H
100	136	24	M20x2,5	30	9	8,5	57	158	28	1/4"	22	24	33	133	SG 100 H



N.B.: Tutte le quote sono in mm.



# CILINDRO FISSAGGIO VITE ANTERIORE

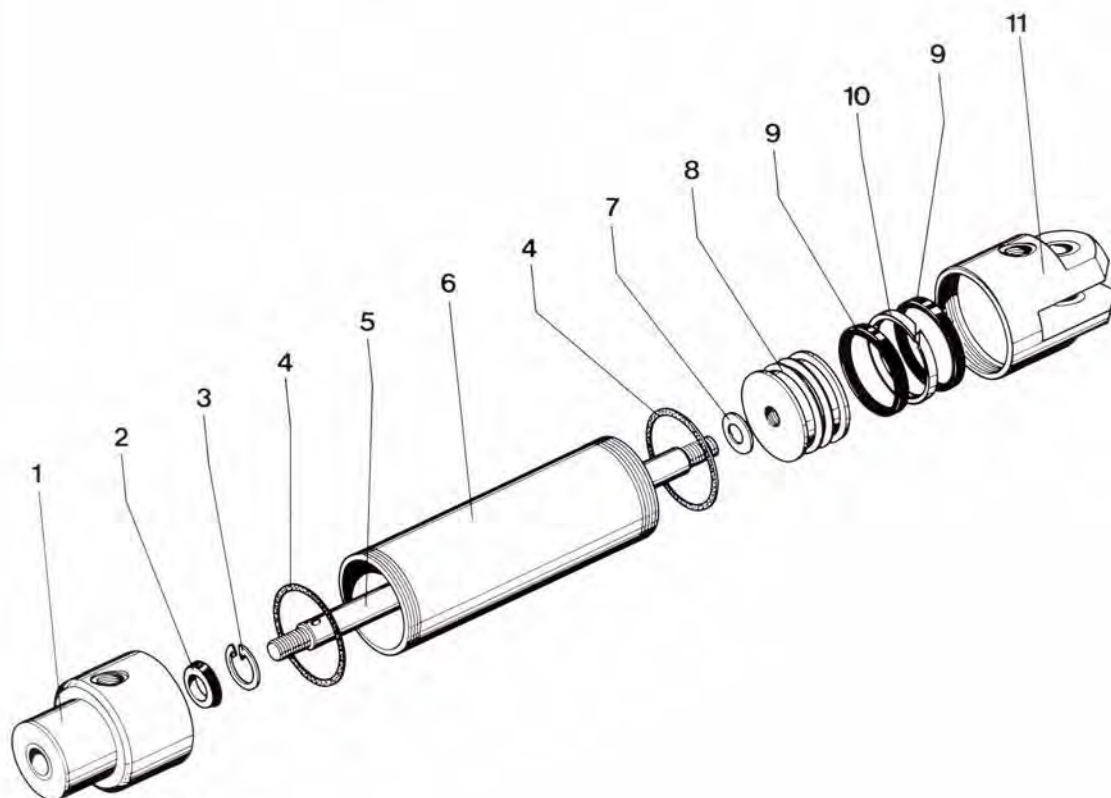


Ø CIL	B <sub>2</sub>	CH <sub>2</sub>	Ø D	D <sub>1</sub>	E	F <sub>1</sub>	F <sub>3</sub>	Ø L	M	Q	R	S	T	Y	KIT GUARNIZIONI
20	5	32	8	M6x1	9	4	44,5	30	16	24	1/8"	M24x2	8	10	SG 20 H
27	6	35	10	M8x1,25	12	4	49	35	20	30	1/8"	M28x2	10	9,5	SG 27 H
35	7	40	12	M10x1,5	15	4	51	45	24	36	1/8"	M32x2	12	9,5	SG 35 H
40	8	45	12	M10x1,5	15	4	54	50	32	44	1/8"	M36x3	12	10	SG 40 H
50	10	50	14	M12x1,75	18	4	59	61	32	46	1/8"	M42x3	14	10	SG 50 H
58	10	55	16	M14x2	21	9	63	70	32	48	1/4"	M45x3	16	12	SG 58 H
70	10	60	18	M16x2	24	9	67	82	35	53	1/4"	M50x3	18	14	SG 70 H
85	12	70	20	M18x2,5	27	9	71,5	98	44,5	64,5	1/4"	M60x4	20	12,4	SG 85 H
100	14	85	24	M20x2,5	30	9	76	114	50	74	1/4"	M70x4	24	14	SG 100 H



N.B.: Tutte le quote sono in mm.

## CILINDRI A TESTE AVVITATE



POS.	DESCRIZIONE	N. PEZZI	CODICE
1	TESTATA ANTERIORE NORMALE SERIE CP-FP	1	Ø 1 H
1A	TESTATA ANTERIORE CON VITE SERIE VA	1	Ø 1A H
1B	TESTATA ANTERIORE CON FLANGIA SERIE FA	1	Ø 1B H
1C	TESTATA ANTERIORE CON PIEDINI SERIE PN	1	Ø 1C
2	GUARNIZIONE TENUTA STELO IN GOMMA ANTIOLIO	1	Ø 2
3	ANELLO SEEGER	1	Ø 3
4	GUARNIZIONE TENUTA TESTE IN NYLON	2	Ø 4
5	STELO IN ACCIAIO CROMATO	1	Ø 5
6	CAMICIA	1	Ø 6
7	RONDELLA ELASTICA	1	Ø 7
8	PISTONE IN ALLUMINIO	1	Ø 8
9	GUARNIZIONE A LABBRO IN GOMMA ANTIOLIO	2	Ø 9
10	ANELLO GUIDA PISTONE IN RESINA ACETALICA	1	Ø 10
11	TESTATA POSTERIORE A CERNIERA SERIE CP	1	Ø 11
11A	TESTATA POSTERIORE A FLANGIA SERIE FP	1	Ø 11A
11B	TESTATA POSTERIORE A PIEDINI SERIE PN	1	Ø 11B
11C	TESTATA POSTERIORE NORMALE SERIE VA-FA	1	Ø 11C