

# CILINDRI A NORME CNOMO

## CARATTERISTICHE GENERALI

---

- La serie di cilindri cnomo è costruita con testate in alluminio pressofuse verniciate nere e camicia in alluminio estrusa anodizzata interna ed esterna, con tiranti passanti incorporati.
- Viene fornita in due versioni:
  - **NON MAGNETICA**  
nei  $\varnothing$  32 - 40 - 50 - 63 - 80 - 100 con camicia in alluminio estrusa e pistone monoblocco in gomma NBR 80 shore con anima in acciaio.  
Nei  $\varnothing$  125 - 160 - 200 con camicia estrusa e pistone monoblocco, esterni e testate verniciate nere.
  - **MAGNETICA**  
dal  $\varnothing$  32 al  $\varnothing$  100 con camicia alluminio estrusa e pistone monoblocco con magnete incorporato.  
Nei  $\varnothing$  125 - 160 - 200 con camicia estrusa in alluminio ossidata e pistone alluminio con anello magnetico inserito nella cavità del pistone.
- Per tutti i cilindri viene usata una boccia guida stelo in bronzo sinterizzato autolubrificante.

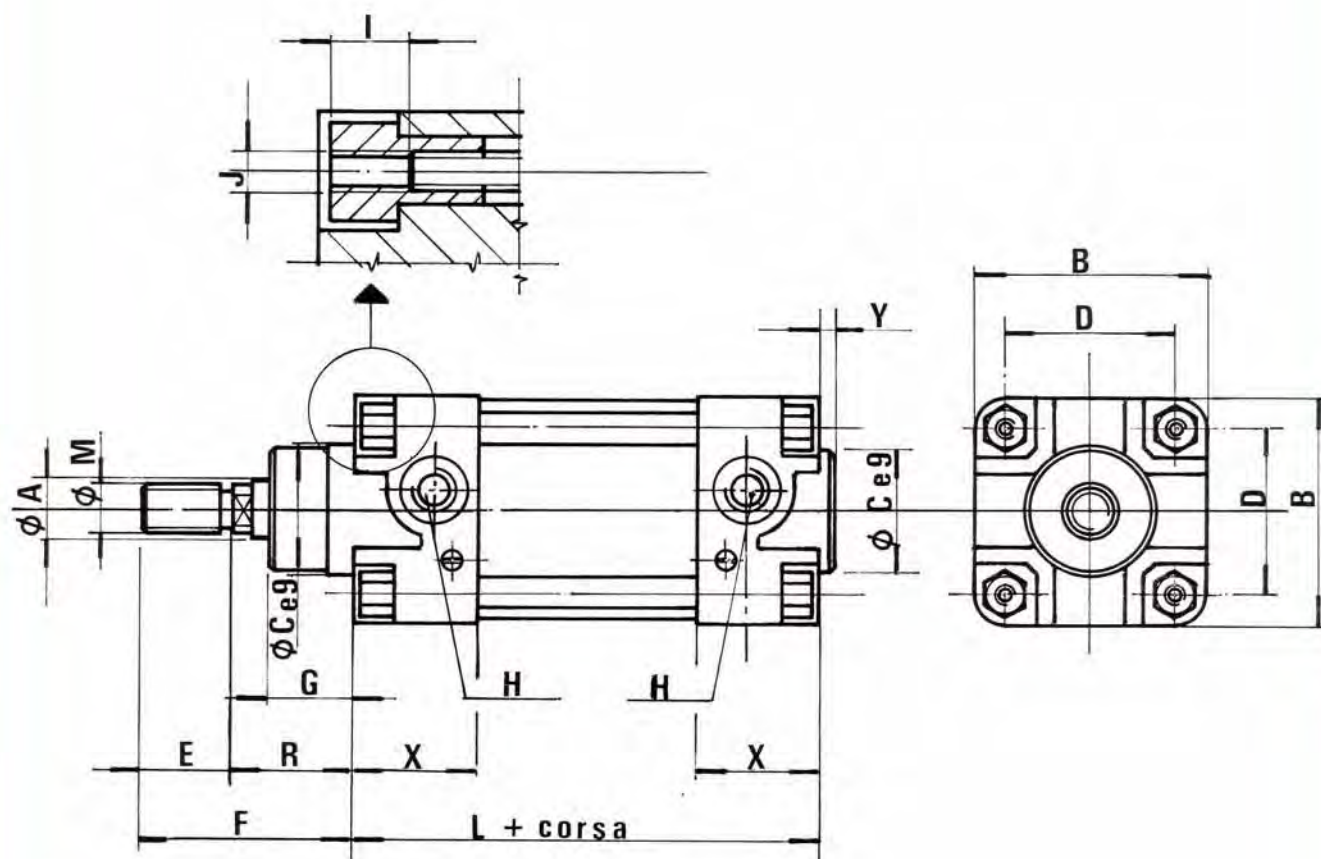
## CARATTERISTICHE TECNICHE

---

PRESSIONE MASSIMA: 10 BAR  
TEMPERATURA ESERCIZIO:  $-15^{\circ}\text{C} + 70^{\circ}\text{C}$

N.B.: Tutte le quote sono in mm.

# CILINDRI PNEUMATICI

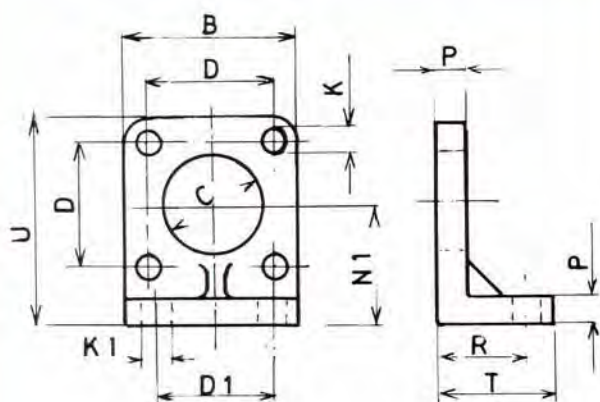


$\phi$	A	M	B	C	D	E	F	G	H	I	J	L	Y		
32	12	M10x1,5	45	25	33	20	45	15	1/8"	10	M6	80	3		
40	16	M16x1,5	52	32	40	36	70	15	1/4"	10	M6	110	3		
50	18	M16x1,5	65	32	49	36	70	15	1/4"	14	M8	110	3		
63	22	M20x1,5	75	45	59	46	85	20	3/8"	14	M8	125	3		
80	22	M20x1,5	95	45	75	46	85	20	3/8"	16	M10	125	3		
100	30	M27x2	115	55	90	63	110	20	1/2"	16	M10	145	3		
125	30	M27x2	140	55	110	63	110	20	1/2"	20	M12	145	0		
160	40	M36x2	180	65	140	85	135	25	3/4"	25	M16	180	0		
200	40	M36x2	220	65	175	85	135	25	3/5"	25	M16	180	0		

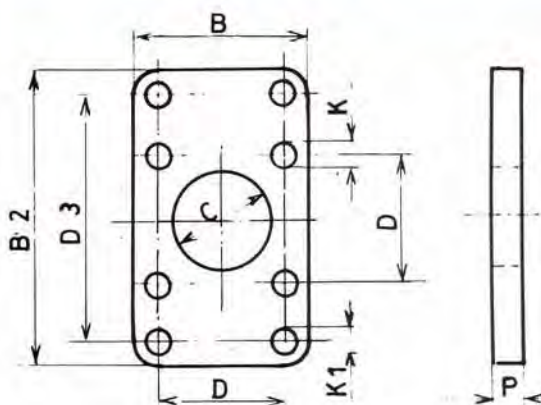
N.B.: Tutte le quote sono in mm.

# ACCESSORI

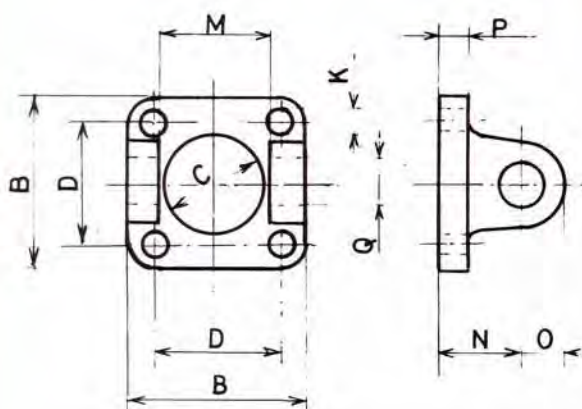
PIEDINO CNX/P



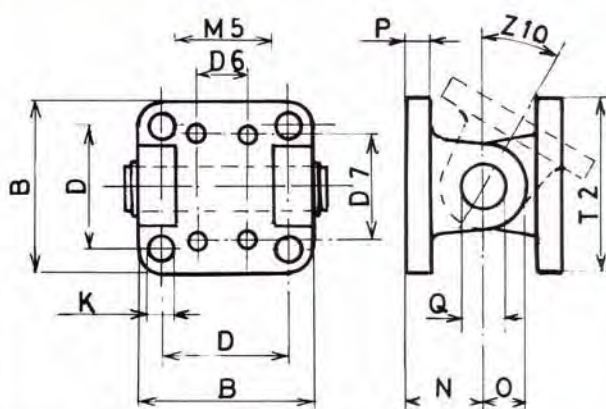
FLANGIA CNX/F



CERNIERA FEMMINA CNX/CF



CERNIERA A SNODO CNX/AN



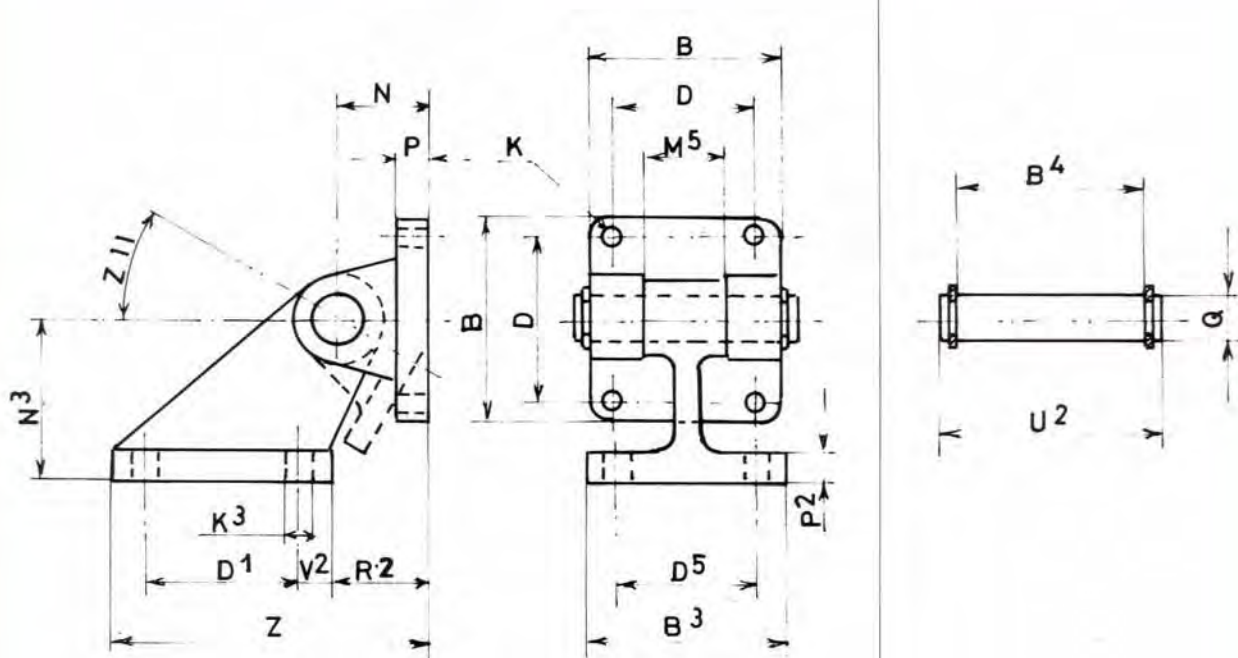
Ø	B	B2	H11 C	D	D1	D3	D6	D7	M	M5	N	N1	O	Ø K	Ø K1	P	h8 Q	R	T	T2	U	Z10
32	45	80	25	33	28	68	10	28	26	25	18	18	8	7	9	8	8	27	35	40	54	30°
40	52	90	32	40	36	78	16	38	33	32	24	26	12	7	9	8	12	27	35	52	62	30°
50	65	110	32	49	45	94	16	38	33	32	26	26	12	9	11	10	12	35	45	52	77	30°
63	75	120	45	59	55	104	25	54	47	46	30	34	16	9	11	10	16	35	45	75	87	30°
80	95	150	45	75	70	130	25	54	47	46	32	34	16	11	14	12	16	43	55	75	110	30°
100	115	170	55	90	90	150	32	90	57	56	37	41	20	11	14	12	20	43	55	115	130	30°
125	140	205	55	110	100	180	32	90	57	56	41	41	20	14	18	16	20	52	68	115	161	30°
160	180	260	65	140	130	228	43	150	72	71	55	55	25	18	22	20	25	62	80	180	205	30°
200	220	300	65	175	170	268	43	150	72	71	55	55	25	18	22	20	25	62	80	180	245	30°

N.B.: Tutte le quote sono in mm.

# ACCESSORI

CERNIERA A SQUADRA CNX/AS

PERNO CNX/SEC



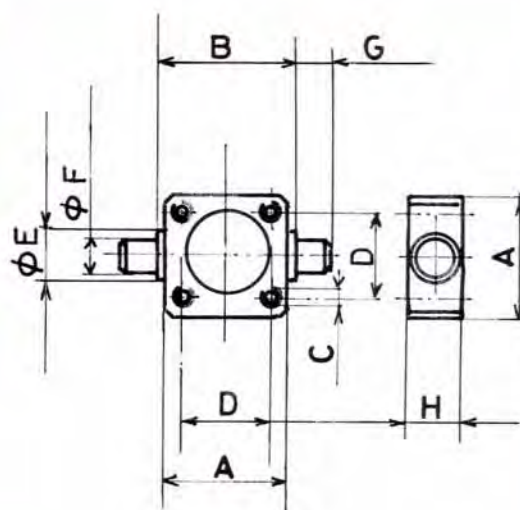
Ø	B	B3	B4	D	D1	D5	K	Ø K3	M5	N	N3	P	P2	h8 Q	R2	U2	V2	Z	Z11
32	45	41	46,2	33	20	25	7	7	25	18	32	8	9	8	27,5	52	8,5	77,5	30°
40	52	52	53,8	40	32	32	7	9	32	24	45	8	9	12	38	61	11	100	30°
50	65	52	66,8	49	32	32	9	9	32	26	45	10	11	12	40	74	11	111	30°
63	75	63	76,8	59	50	40	9	11	46	30	63	10	11	16	49,5	85	12,5	133,5	30°
80	95	63	96,8	75	50	40	11	11	46	32	63	12	13	16	51,5	105	12,5	151,5	30°
100	115	80	116,4	90	70	50	11	14	56	37	90	12	13	20	60,5	126	16,5	183,5	30°
125	140	80	141,4	110	70	50	14	14	56	41	90	16	17	20	64,5	151	16,5	207,5	30°
160	180	103	181,4	140	110	63	18	18	71	55	140	20	21	25	83	192	22	267	30°
200	220	103	221,4	175	110	63	18	18	71	55	140	20	21	25	83	232	22	302	30°

N.B.: Tutte le quote sono in mm.

# ACCESSORI

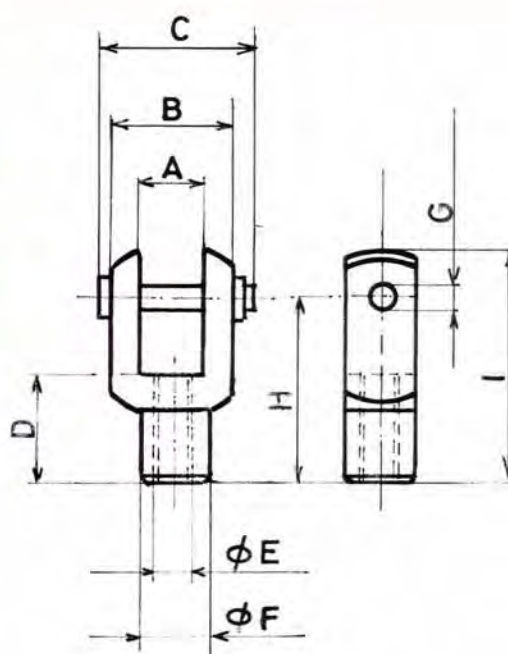
## CERNIERA INTERMEDIA CNX/CT

Ø Cil.	A	B	C Ø	D	E	F Ø18	G	H
32	46	50	M6	33	15	12	12	15
40	58	63	M6	40	20	16	16	20
50	68	73	M8	49	20	16	16	20
63	84	90	M8	59	25	20	20	25
80	102	108	M10	75	25	20	20	25
100	124	131	M10	90	30	25	25	30
125	152	159	M12	110	30	25	25	30
160	190	198	M16	140	40	32	32	40
200	240	248	M16	175	40	32	32	40



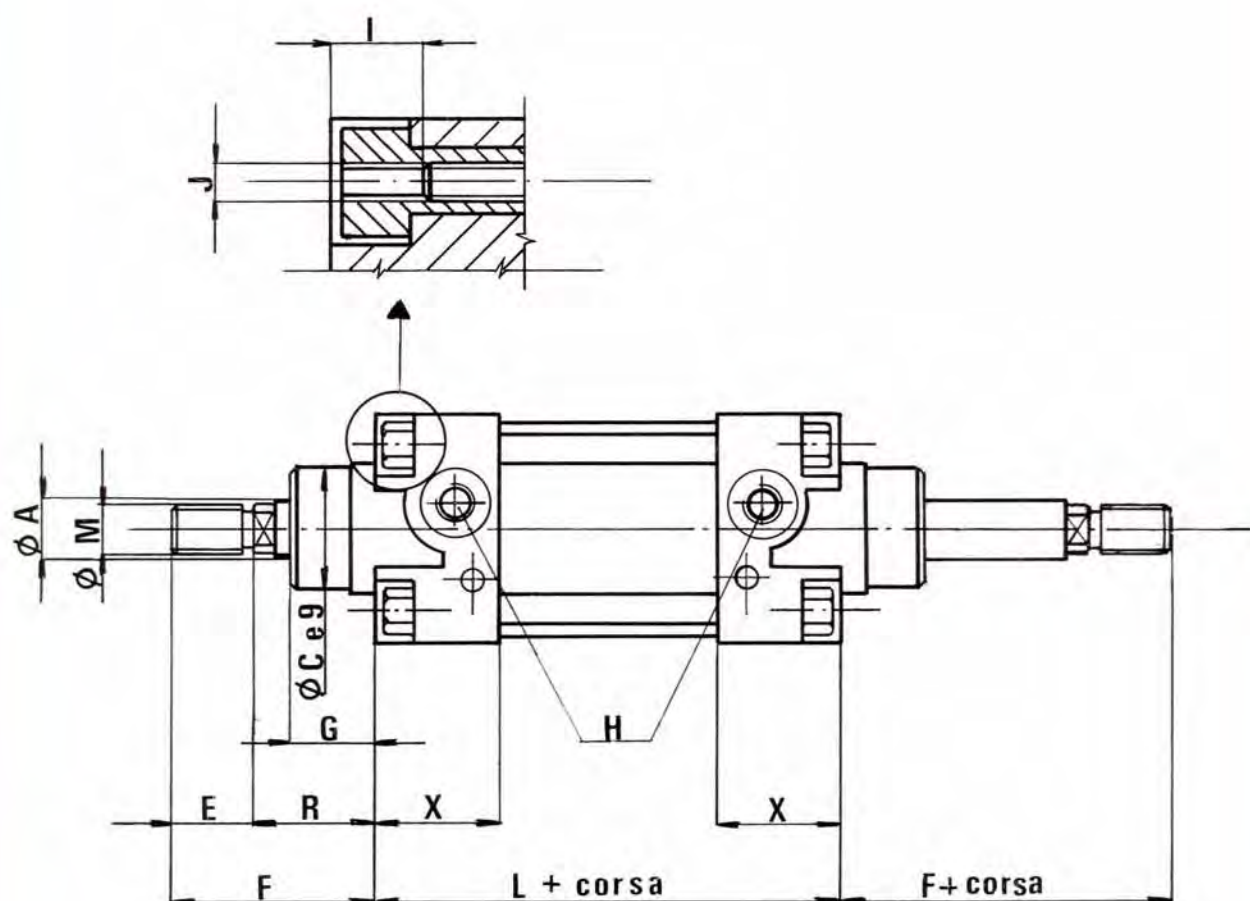
## FORCELLA CNX/FF

Ø Cil.	A	B	C	D	E Ø	F Ø	G Ø18	H	I
32	11	22	30	20	M10x1,5	22	8	36	45
40	18	36	45	32	M16x1,5	36	12	51	64
50	18	36	45	32	M16x1,5	36	12	51	64
63	22	45	55	40	M20x1,5	45	16	63	80
80	22	45	55	40	M20x1,5	45	16	63	80
100	30	63	71	55	M27x2	63	20	85	105
125	30	63	71	55	M27x2	63	20	85	105
160	40	80	92	75	M36x2	80	25	115	140
200	40	80	92	75	M36x2	80	25	115	140



N.B.: Tutte le quote sono in mm.

## CILINDRI PNEUMATICI



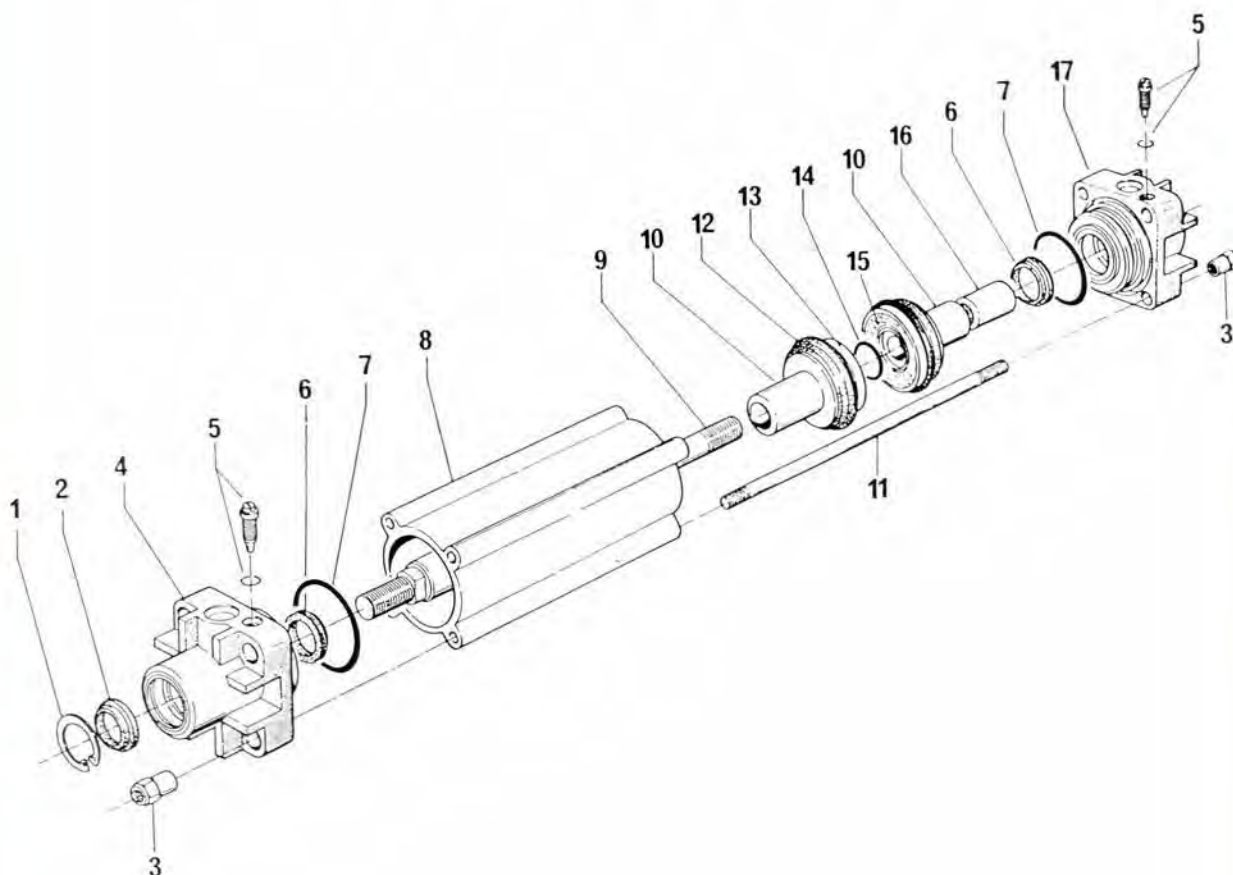
CILINDRO ASTA DOPPIA

Ø	Ø A	Ø M	Ø C	E	F	G	H	I	J	L					
32	12	M10x1,5	25	20	45	15	1/8"	10	M6	80					
40	18	M16x1,5	32	36	70	15	1/4"	10	M6	110					
50	18	M16x1,5	32	36	70	15	1/4"	14	M8	110					
63	22	M20x1,5	45	46	85	20	3/8"	14	M8	125					
80	22	M20x1,5	45	46	85	20	3/8"	16	M10	125					
100	30	M27x2	55	63	110	20	1/2"	16	M10	145					
125	30	M27x2	55	63	110	20	1/2"	20	M12	145					
160	40	M36x2	65	85	135	25	3/4"	25	M16	180					
200	40	M36x2	65	85	135	25	3/4"	25	M16	180					

N.B.: Tutte le quote sono in mm.

## CILINDRI PNEUMATICI

Ø 32 - 40 - 50 - 63 - 80 - 100 - 125 - 160 - 200



POS.	DESCRIZIONE	N. PEZZI	CODICE
1	ANELLO SEEGER	1	
2	GUARNIZIONE RASCHIA STELO	1	
3	DADO BLOCCAGGIO TIRANTI	8	
4	TESTATA ANTERIORE CON BRONZINA	1	
5	VITE REGOLAZIONE AMMORTIZZO	2	
6	GUARNIZIONE AMMORTIZZATORE	2	
7	GUARNIZIONE TESTATE	2	
8	CAMICIA ALLUMINIO	1	
9	STELO C 40 - CROMATO	1	
10	PISTONE ALLUMINIO	2	
11	TIRANTE	4	
12	GUARNIZIONE DEM	2	
13	PORTAMAGNETE	2	
14	GUARNIZIONE INTERNA PISTONE	1	
15	MAGNETE	2	
16	DADO BLOCCAGGIO PISTONE	1	
17	TESTATA POSTERIORE	1	
18	SERIE COMPLETA GUARNIZIONI		