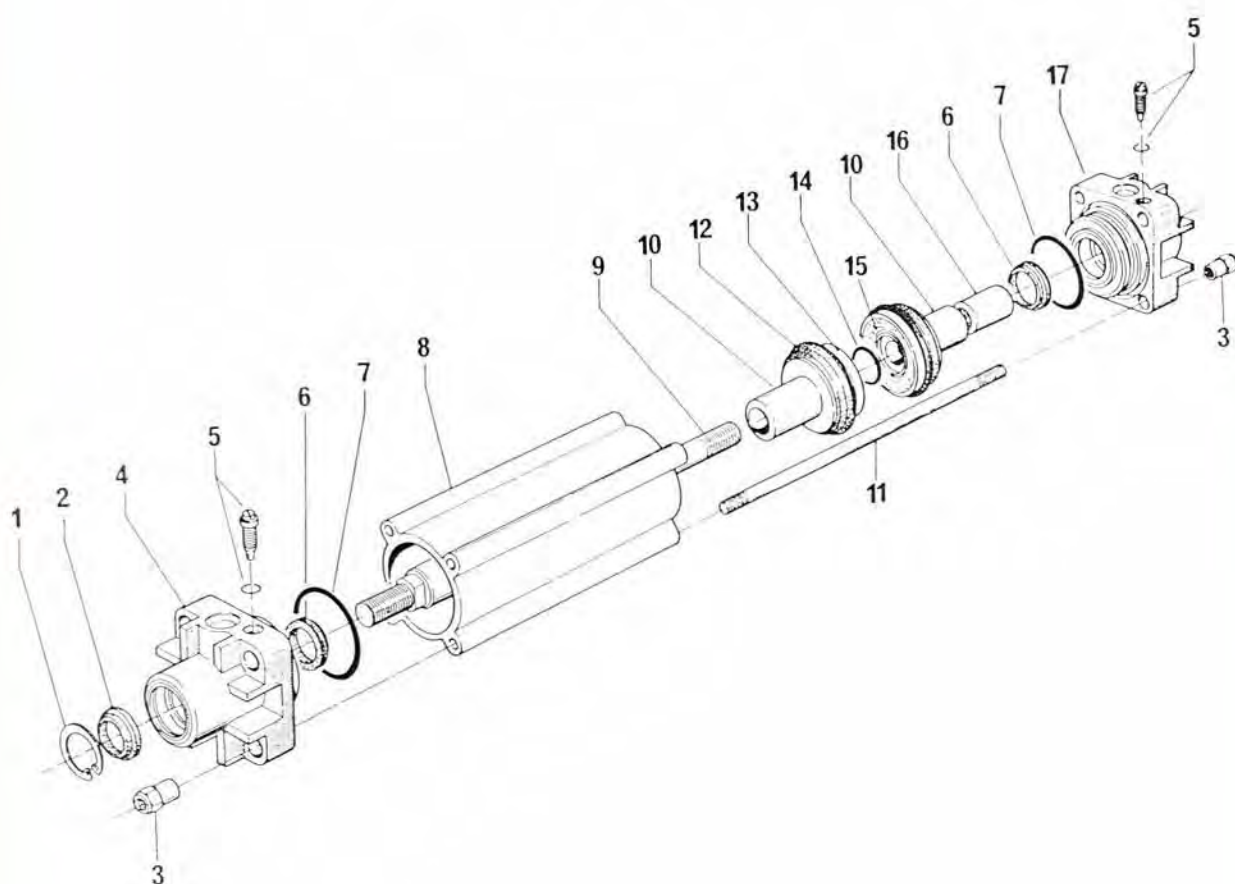


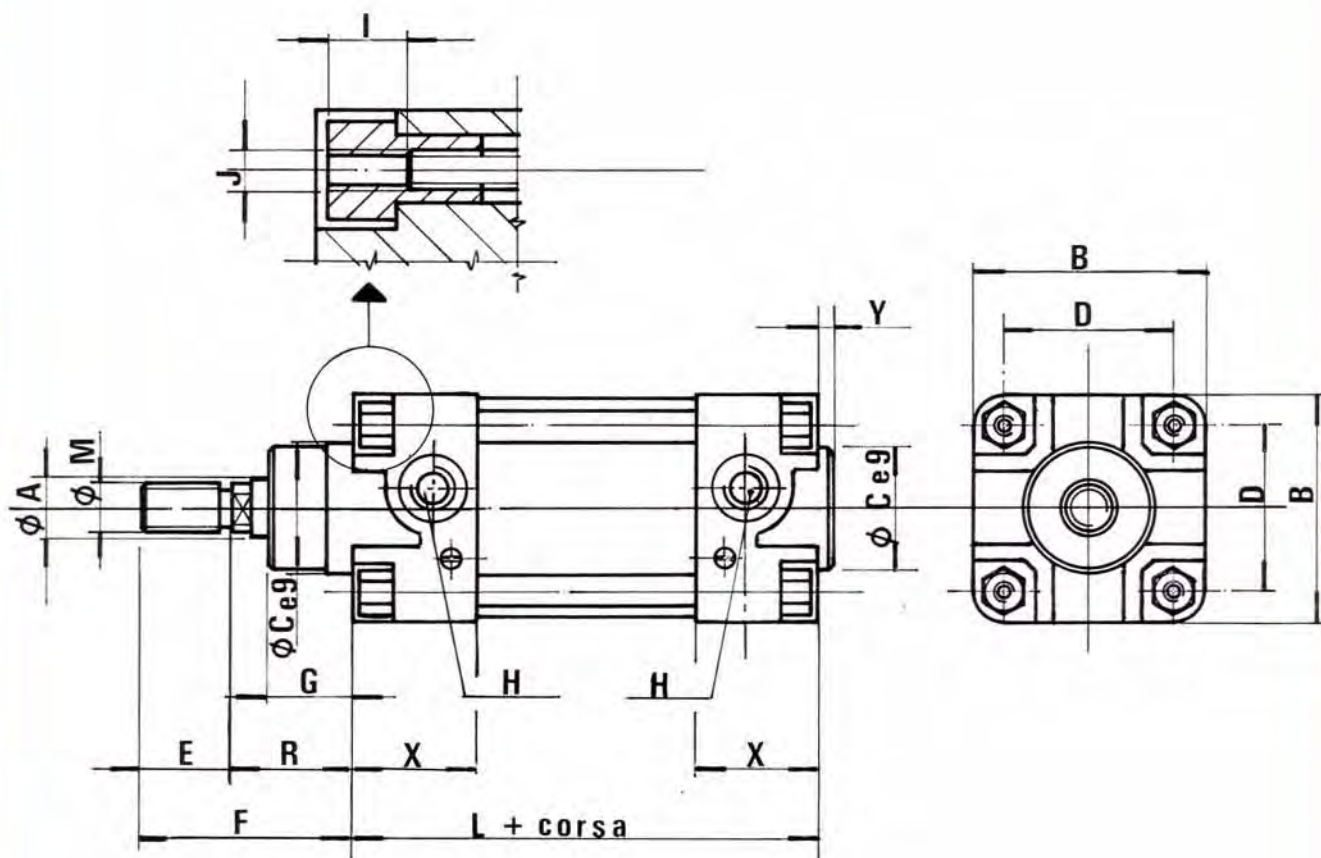
CILINDRI PNEUMATICI

ALESAGGIO Ø 32 - 40 - 50 - 63 - 80 - 100



POS.	DESCRIZIONE	N. PEZZI	CODICE
1	ANELLO SEEGER	1	SEE - JV
2	GUARNIZIONE RASCHIA STELO	1	NIP SL
3	DADO BLOCCAGGIO TIRANTI	8	ISO-DT
4	TESTATA ANTERIORE CON BRONZINA	1	ISO-TA
5	VITE REGOLAZIONE AMMORTIZZO	2	ISO-SR
6	GUARNIZIONE AMMORTIZZATORE	2	ISO-DIP
7	GUARNIZIONE TESTATE	2	ISO-GC
8	CAMICIA ALLUMINIO	1	
9	STELO C 40 - CROMATO	1	
10	PISTONE ALLUMINIO	2	ISO-P
11	TIRANTE	4	
12	GUARNIZIONE DEM	2	ISO-DEM
13	PORTAMAGNETE	2	ISO-SN
14	GUARNIZIONE INTERNA PISTONE	1	ISO-OR
15	MAGNETE	2	ISO-SM
16	DADO BLOCCAGGIO PISTONE	1	ISO-DP
17	TESTATA POSTERIORE	1	ISO-TP
18	SERIE COMPLETA GUARNIZIONI		SG-ISO

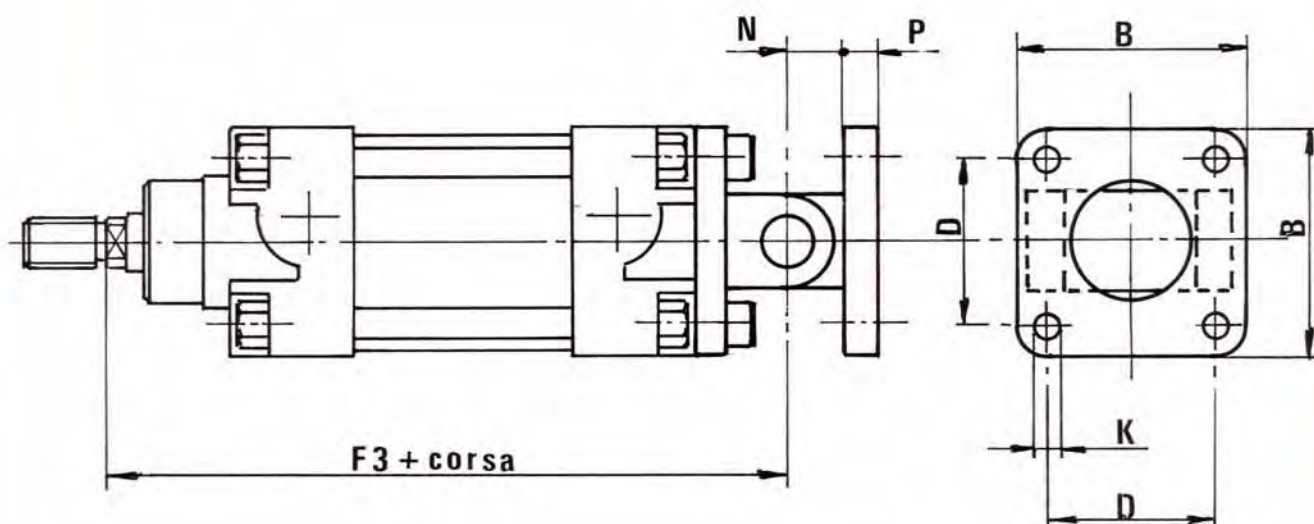
CILINDRI PNEUMATICI



Ø	Ø A	Ø M	B	Ø C	D	E	F	G	H	I	L	X	Y	J	R
32	12	M10x1,25	46	30	32,5	22	48	16	G1/8	13	94	27	3	M6	26
40	16	M12x1,25	52	35	38	24	54	20	G1/4	13	105	30	3	M6	30
50	20	M16x1,5	65	40	46,5	32	69	25	G1/4	14	106	31	3	M8	37
63	20	M16x1,5	75	45	56,5	32	69	25	G3/8	14	121	37	3	M8	37
80	25	M20x1,5	95	45	72	40	86	32	G3/8	16	128	36	3	M10	46
100	25	M20x1,5	115	55	89	40	91	35	G1/2	16	138	40	3	M10	51
125	30	M27x2	140	60	110	54	119	40	G1/2	20	160	40	0	M12	65
160	40	M36x2	180	65	140	72	151	50	G3/4	25	180	45	0	M16	79
200	40	M36x2	220	75	175	72	167	60	G3/4	25	180	45	0	M16	95

N.B.: Tutte le quote sono in mm.

CILINDRI PNEUMATICI

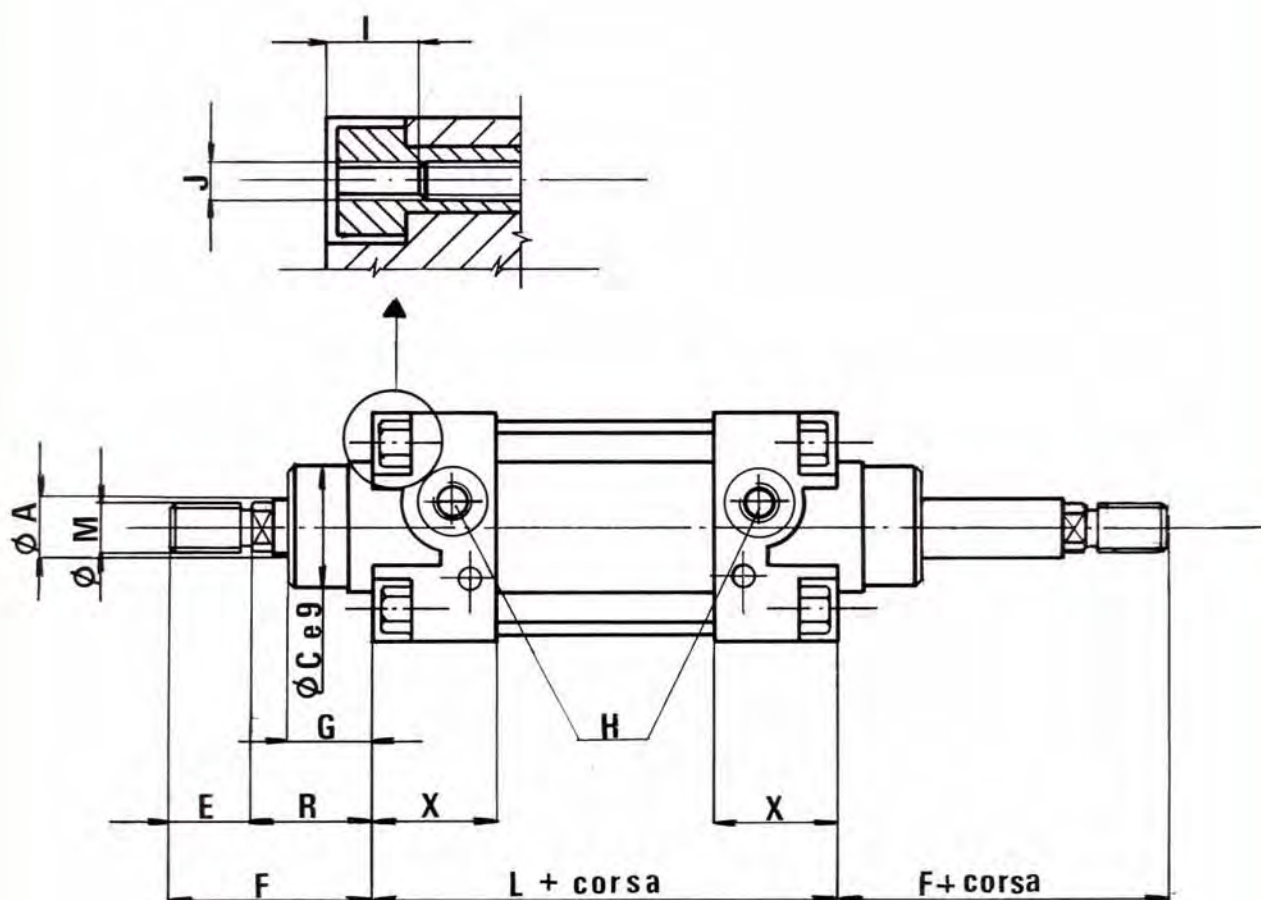


FISSAGGIO ARTICOLAZIONE NORMALE

Ø	B	D	F3	N	P	Ø K											
32	45	32,5	142	12	10	7											
40	52	38	160	15	10	7											
50	65	46,5	170	15	12	9											
63	75	56,5	190	20	12	9											
80	95	72	210	20	16	11											
100	115	89	230	25	16	11											
125	140	110	275	34	16	14											
160	180	175	335	40	20	18											
200	220	175	335	40	20	18											

N.B.: Tutte le quote sono in mm.

CILINDRI PNEUMATICI

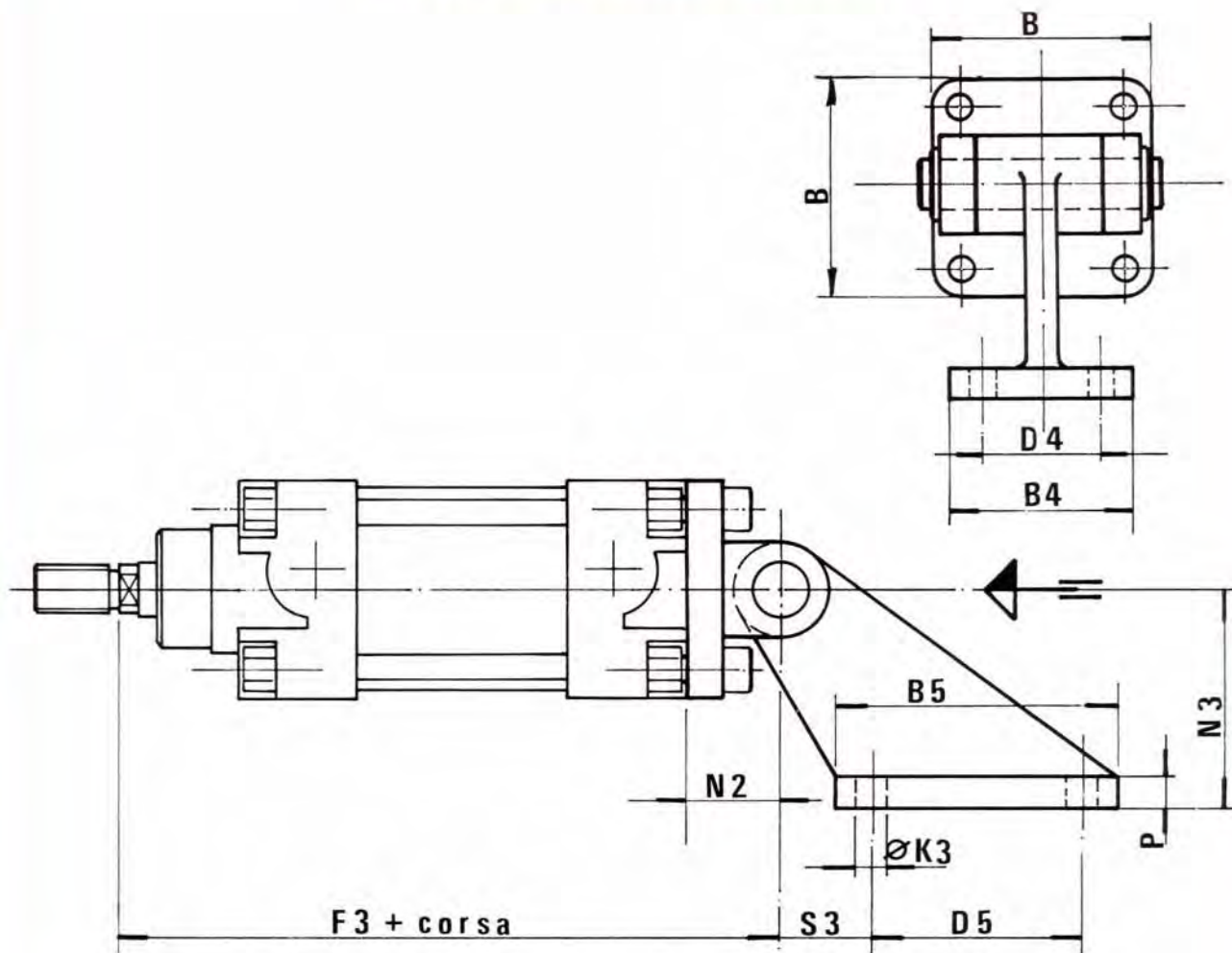


CILINDRO ASTA DOPPIA

Ø	Ø A	Ø M	Ø C	E	F	G	H	I	L	X	J	R			
32	12	M10x1,25	30	22	48	16	G1/8	13	94	27	M6	26			
40	16	M12x1,25	35	24	54	20	G1/4	13	105	30	M6	30			
50	20	M16x1,5	40	32	69	25	G1/4	14	106	31	M8	37			
63	20	M16x1,5	45	32	69	25	G3/8	14	121	37	M8	37			
80	25	M20x1,5	45	40	86	32	G3/8	16	128	36	M10	46			
100	25	M20x1,5	55	40	91	35	G1/2	16	138	40	M10	51			
125	30	M27x2	60	54	119	40	G1/2	20	160	40	M12	65			
160	40	M36x2	65	72	151	50	G3/4	25	180	50	M16	79			
200	40	M36x2	75	72	167	60	G3/4	25	180	50	M16	95			

N.B.: Tutte le quote sono in mm.

CILINDRI PNEUMATICI

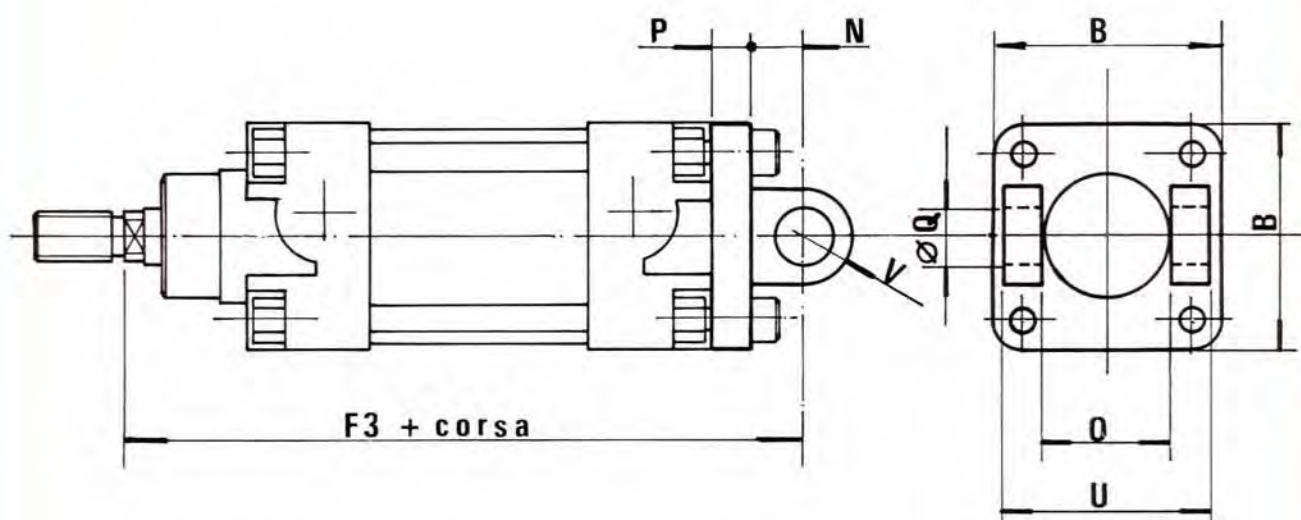


FISSAGGIO ARTICOLAZIONE A SQUADRA

Ø	B	B4	B5	D4	D5	N2	N3	S3	Ø K3	P	F3					
32	45	41	37	25	20	22	32	18	7	8	142					
40	52	51	54	32	32	25	45	25	9	10	160					
50	65	51	54	32	32	27	45	25	9	10	170					
63	75	62	75	40	50	32	63	32	11	12	190					
80	95	62	75	40	50	36	63	32	11	12	210					
100	115	80	102	50	70	41	90	40	14	16	230					
125	140	80	102	50	70	50	90	40	14	17	275					
160	180	110	154	63	110	60	140	50	18	20	314					
200	220	110	154	63	110	60	140	50	18	20	335					

N.B.: Tutte le quote sono in mm.

CILINDRI PNEUMATICI

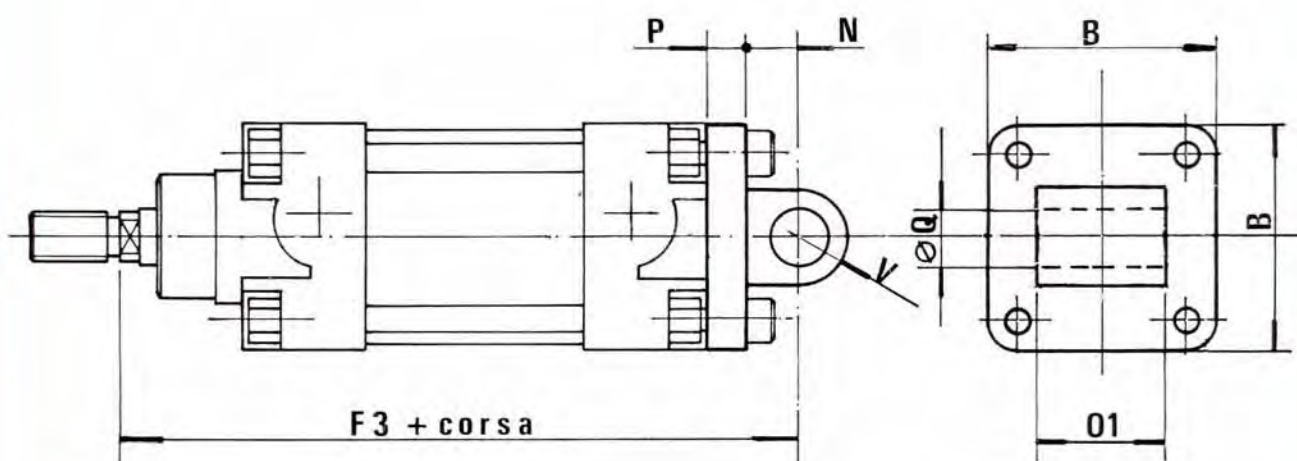


FISSAGGIO CERNIERA FEMMINA

Ø	B	U	O	Ø Q	P	N	F3	V									
32	45	45	26	10	10	12	142	10									
40	52	52	28	12	10	15	160	12									
50	65	60	32	12	12	15	170	12									
63	75	70	40	16	12	20	190	16									
80	95	90	50	16	16	20	210	16									
100	115	110	60	20	16	25	230	20									
125	140	140	70	25	16	34	275	25									
160	180	170	90	30	20	35	314	30									
200	220	170	90	30	20	40	335	30									

N.B.: Tutte le quote sono in mm.

CILINDRI PNEUMATICI

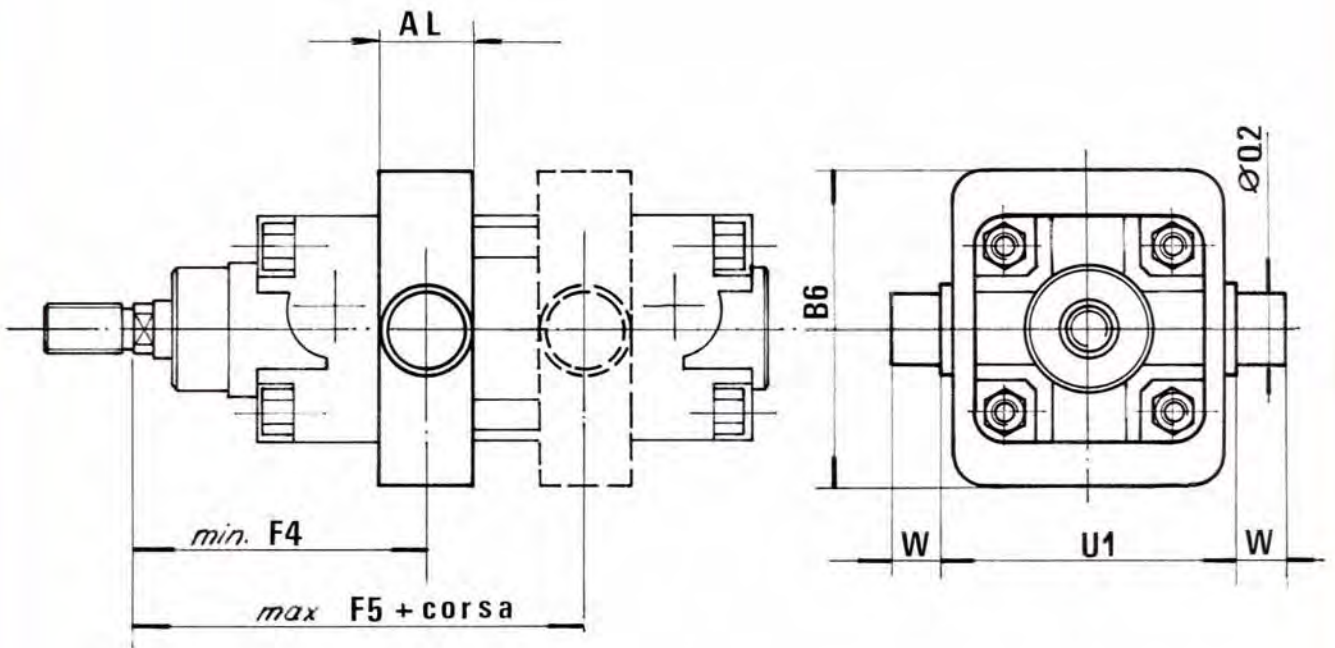


FISSAGGIO CERNIERA MASCHIO

Ø	B	01	Ø Q	P	N	F3	V									
32	45	26	10	10	12	142	10									
40	52	28	12	10	15	160	12									
50	65	32	12	12	15	170	12									
63	75	40	16	12	20	190	16									
80	95	50	16	16	20	210	16									
100	115	60	20	16	25	230	20									
125	140	70	25	16	34	275	25									
160	180	90	30	20	35	314	30									
200	220	90	30	20	40	335	30									

N.B.: Tutte le quote sono in mm.

CILINDRI PNEUMATICI

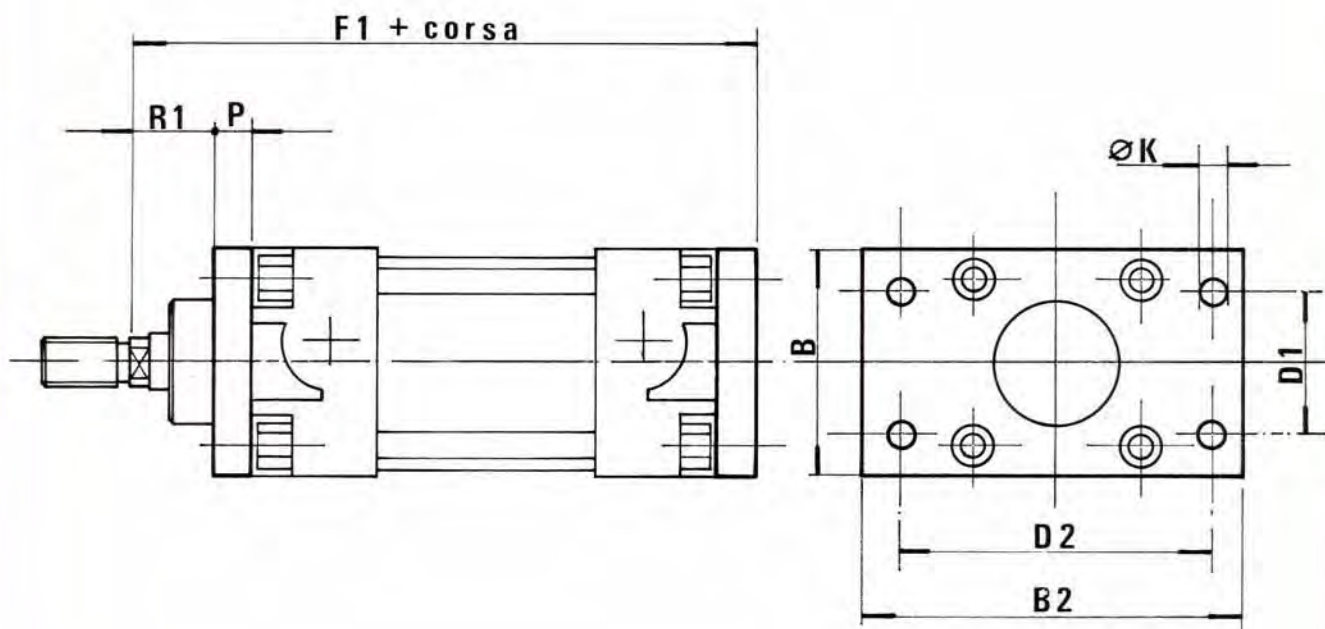


FISSAGGIO CERNIERA INTERMEDIA

Ø	B6	U1	Ø	W	min. F4	max. F5	AL								
32	57	50	12	12	67	79	18								
40	60	63	16	16	75	90	21								
50	72	75	16	16	84	96	21								
63	85	90	20	20	90	105	26								
80	106	110	20	20	102	118	26								
100	127	132	25	25	113	127	31								
125	152	159	25	35	122	170	32								
160	190	198	32	32	145	195	40								
200	240	248	32	32	161	211	40								

N.B.: Tutte le quote sono in mm.

CILINDRI PNEUMATICI

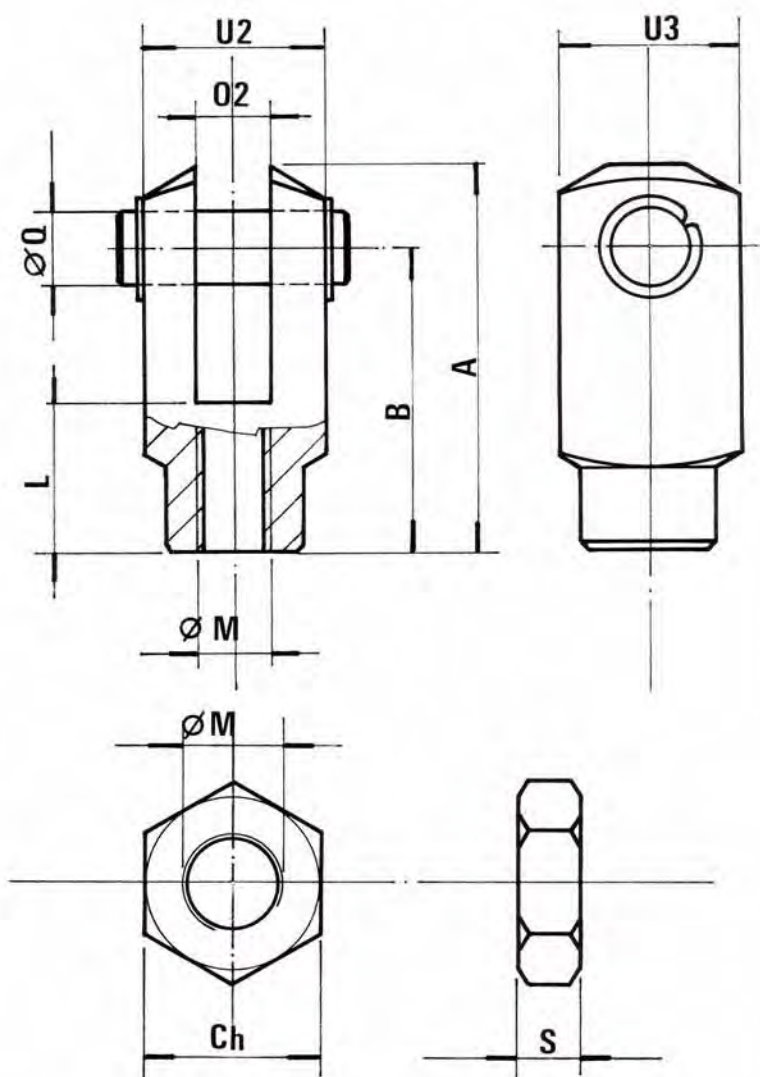


FISSAGGIO FLANGIA

Ø	B	B2	D2	D1	Ø K	R1	P	F1								
32	45	80	64	32	7	16	10	130								
40	52	90	72	36	9	20	10	145								
50	65	110	90	45	9	25	12	155								
63	75	120	100	50	9	25	12	170								
80	95	150	126	63	12	30	16	190								
100	115	170	150	75	14	35	16	205								
125	140	205	180	90	18	45	20	245								
160	180	260	230	115	22	59	20	279								
200	220	300	270	135	22	70	25	300								

N.B.: Tutte le quote sono in mm.

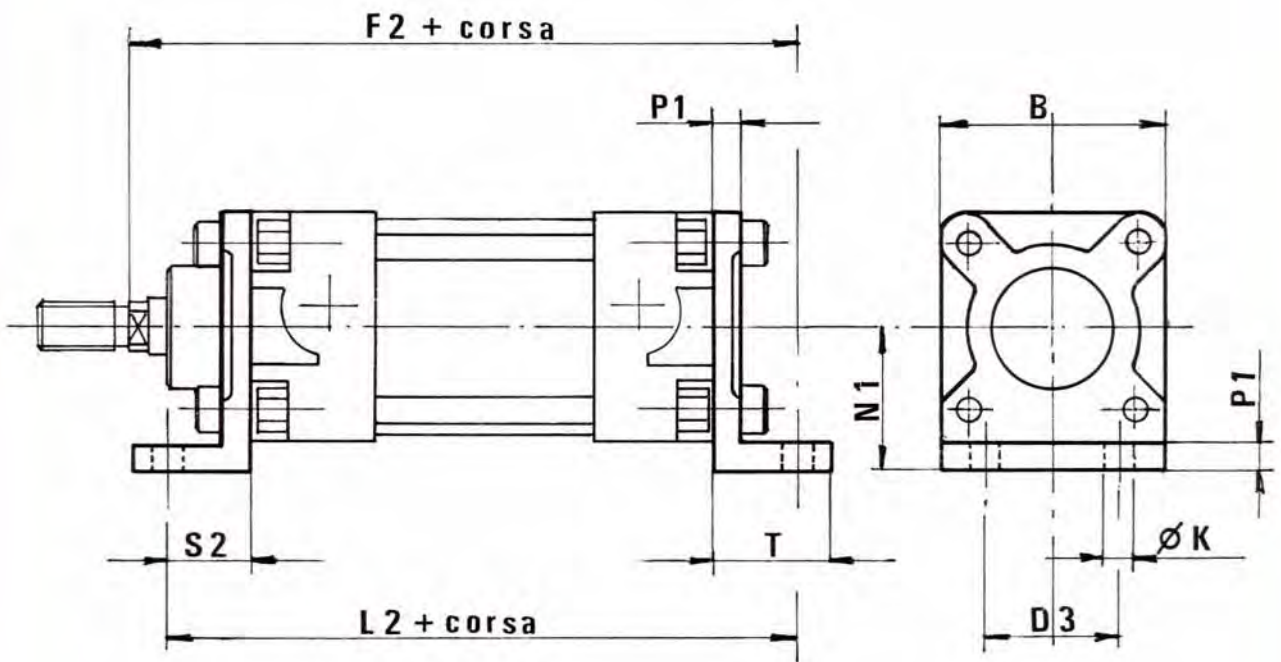
FORCELLA FEMMINA



\varnothing	A	B	L	$\varnothing Q$	U2	U3	O2	$\varnothing M$	Ch	S					
32	51	40	20	10	20	20	10	M10x1,25	17	6					
40	62	48	24	12	24	24	12	M12x1,25	19	7					
50	82	64	32	16	32	32	16	M16x1,5	24	8					
63	82	64	32	16	32	32	16	M16x1,5	24	8					
80	105	80	40	20	40	40	20	M20x1,5	30	9					
100	105	80	40	20	40	40	20	M20x1,5	30	9					
125	148	110	56	30	55	55	30	M27x2	41	12					
160	188	144	72	35	70	70	35	M36x2	55	13					
200	188	144	72	35	70	70	35	M36x2	55	13					
250	188	144	72	35	70	70	35	M36x2	55	13					
300	188	144	72	35	70	70	35	M36x2	55	13					

N.B.: Tutte le quote sono in mm.

CILINDRI PNEUMATICI



FISSAGGIO PIEDINI

Ø	B	T	P1	D3	S2	Ø K	N1	F2	L2								
32	45	35	8	32	24	7	32	144	142								
40	52	36	8	36	28	9	36	163	161								
50	65	45	10	45	32	9	45	175	170								
63	75	45	10	50	32	9	50	190	185								
80	95	55	12	63	41	12	63	215	210								
100	115	56	12	75	41	14	71	230	220								
125	140	68	16	90	45	16	91	270	250								
160	180	80	20	115	60	18	115	319	300								
200	220	80	20	135	70	22	135	345	320								

N.B.: Tutte le quote sono in mm.

CILINDRI A NORME ISO 6431

CARATTERISTICHE GENERALI

- Questa nuova serie di cilindri ha in particolare la camicia in alluminio estrusa ossidata interna ed esterna che garantisce un ottimo funzionamento, una lunga durata e una linea gradevole. I tiranti sono incorporati nella apposita gola ricavata nel tubo.
- Viene montato un pistone magnetico di serie dal \varnothing 32 al \varnothing 100.
- Per i \varnothing 125 - 160 - 200 viene fornita la versione magnetica e non magnetica.

CARATTERISTICHE TECNICHE

ALESAGGI:	\varnothing 32 - \varnothing 40 - \varnothing 50 - \varnothing 63 - \varnothing 80 - \varnothing 100 - \varnothing 125 - \varnothing 160 - \varnothing 200
PRESSIONE MASSIMA:	10 BAR
TEMPERATURA ESERCIZIO:	-15°C +70°C
TESTATE:	Pressofusione in alluminio UNI 5076 per \varnothing 32 - 40 - 50 - 63 - 80 - 100 Fuse in lega di alluminio per \varnothing 125 - 160 - 200
STELO:	Acciaio C/40 cromato
PISTONE:	Alluminio per tutti i tipi magnetici
BOCCOLA GUIDA STELO:	Bronzo sinterizzato autolubrificante
GUARNIZIONI:	In gomma NBR 80 Shore